

Trompete 1 in B

1. Sinfonie (1986)

Friedrich Radermacher

Allegro
♩ = 120
con sord.

f

7 *3* senza sord. rit.

ff

15 a tempo *p*

21 *2* con sord. *pp*

28 *2* c.s. *p*

36 senza sord. *f* *mf*

42 *p* *a 2* *mf* *pp*

48 poco rit. *mf*

54 **A** a tempo *8* *pp*

64 *4* *p* *4*

74 *ff* *fff*

81 *ffp* *sfz* **B** 4 3 2 3

94 2 5 *ff*

104 5 *ff*

114 5 *p* 2

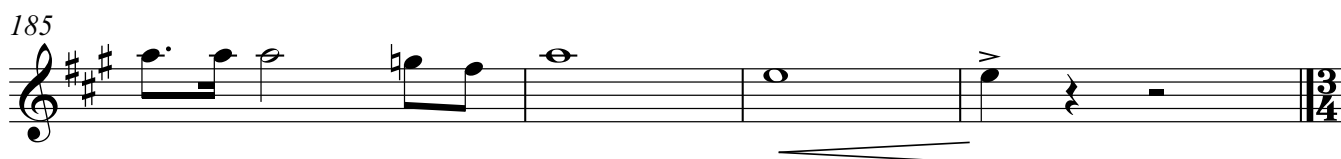
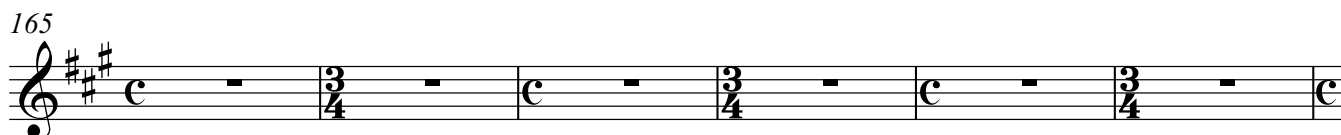
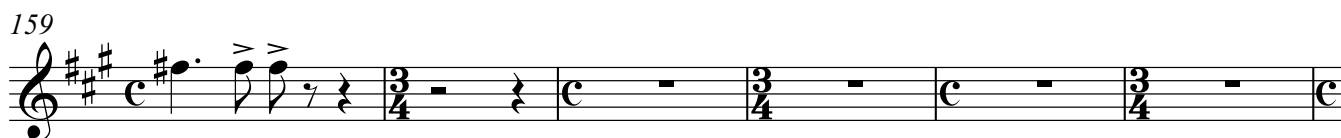
124 *p* *f* con sord.

129 *rit.*

135 **C** a tempo *pp* 5 poco rit. senza sord. *ppp*

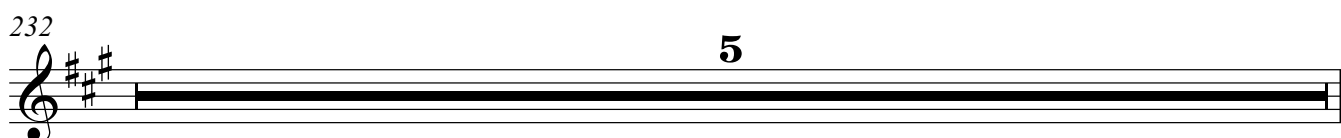
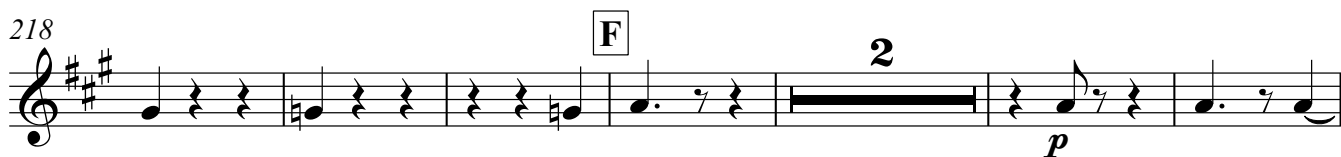
143 **D** a tempo *f*

148 *f* *sfz* *f* a2



2. Satz

Poco adagio
♩ = 68



237

ppp

243 **G** Più mosso 15

f *pp*

263 **H** 10 con sord.

pp

279 senza sord.

f *p*

286 con sord.

mf *f*

293 7 rit. 2 **I** Tempo 1 senza sord.

pp *ppp*

306 12 poco rit..

poco rit..

324 a tempo

ppp *p*

331 6

ppp

343 5 con sord.

pp

Allegro moderato

♩ = 138

1. con sord.
pp

14
mf *p*

21 **J** 1. con sord.
mf

32 *f* *mf*

38 1. *f*

42 open a2 *ff*

48 **K** con sord. *pp* *f*

57 6 con sord. 1. *mf* *f*

66 *f*

70

72 *senza sord.* a2 *ff*

75 **L** 5 *con sord.* *pp*

85 11 *p*

100 4 (con sord.) 2 *mf*

110 **M** 6 *senza sord.* *mf*

121 3 *mf*

129 5 *con sord.* 4 *f* *sfz*

142 **N** 16 *f* *f*

161 6 1. *mf* *mf* *f*

170 *f*

174 *senza sord.* *rit.*

4. Satz

Adagio
♩ = 72

15 *rit.*

ppp

201 *a tempo* *con sord.*

10 12

p

227

pp *ppp*

234 *rit.* 8

5. Satz

Allegro con brio
♩ = 140

senza sord.

4 8

f *f*

16

p *pp*

24 *con sord.*

mf

30 *O* 4

34 10

p *pp*

48 *ff* *ff*

52 P 4 *ff* *f* *mf*

60 *f* *p*

67 *ff* a2 *mf*

73 *ff* 2

79 *pp* 1. *p espr*

84 Q 4 1 senza sord. *pp* *f*

93 3 con sord. *f molto vibr.*

101 4 R 7 senza sord. *pp* *f*

115

ff *p*

120

10 **S** 15 con sord.

mf

148

f *f*

156 senza sord. **T**

f *f*

162

8

ff

174

fff

181

f *ff* *ff*

187

191